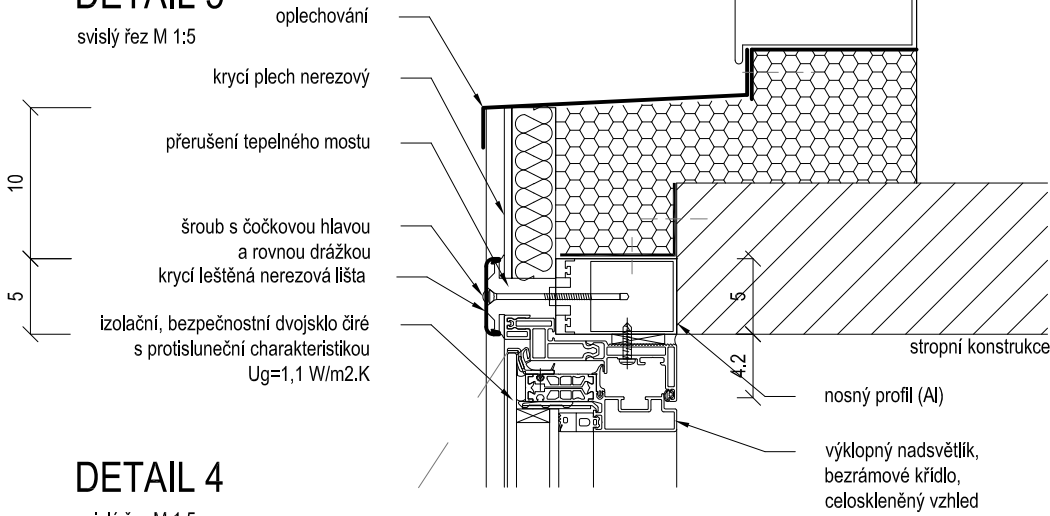


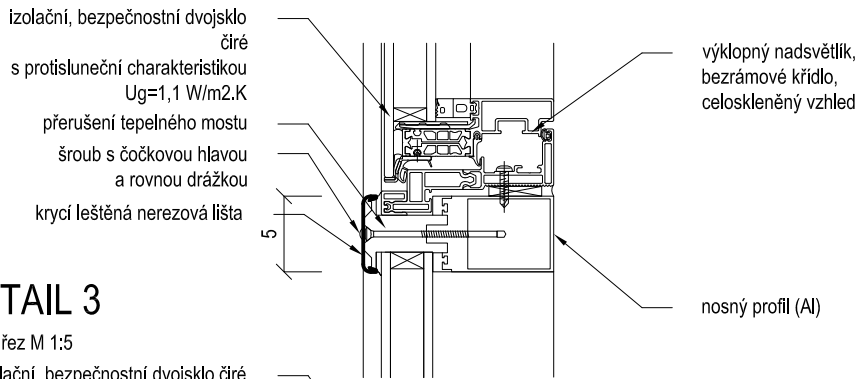
DETAIL 5

svislý řez M 1:5



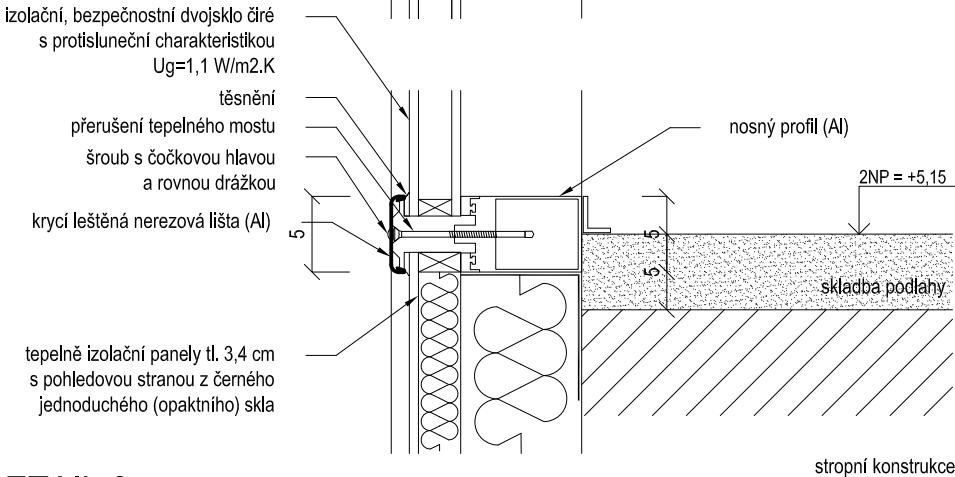
DETAIL 4

svislý řez M 1:5



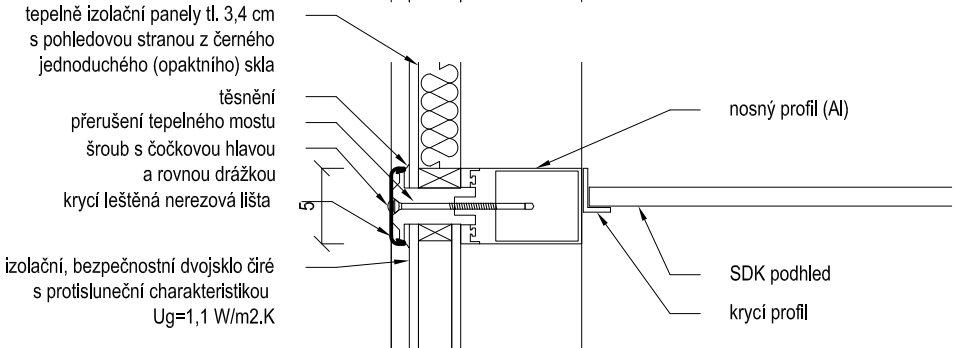
DETAIL 3

svislý řez M 1:5



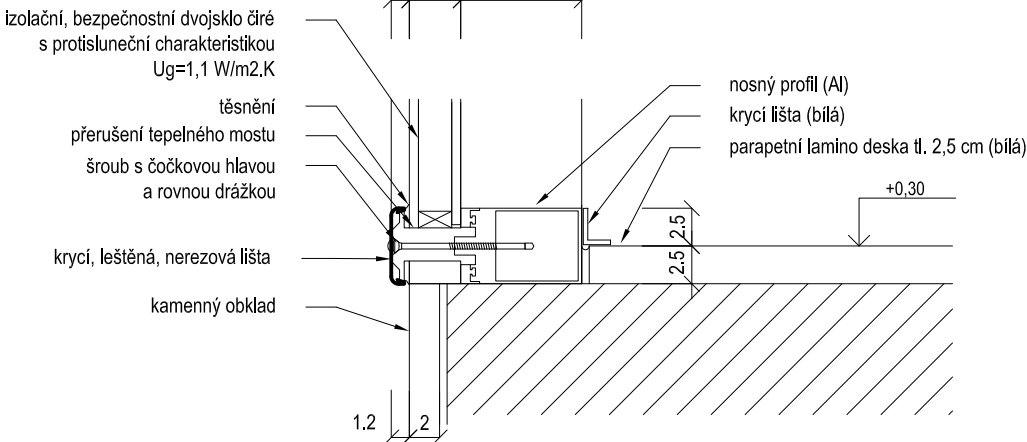
DETAIL 2

svislý řez M 1:5



DETAIL 1

svislý řez M 1:5



POZNÁMKA

VŠECHNY ROZMĚRY NUTNO OVĚRIT NA STAVBĚ !
SLOUŽÍ JAKO PODKLAD PRO VÝROBNÍ DOKUMENTACI !
±0,00 = 1.NP

| | | | | |
|---|--|---|---|--|
| akce: Výměna výkladců v 1NP a oken v 2NP včetně pasáže, Jánská 452/7, Brno 602 00 | stavebník: statutární město Brno městská část Brno - střed Dominikánská 2, 601 69 | zodp. projektant: Ing. arch. Petr KADLČÍK, ČKA 4187 | ateliér kontakt: a53 architekti Dvořákova 13, 602 00, Brno atelier@a53.net, www.a53.net tel.: 7 7 3 6 3 5 1 8 1 | |
| výkres: SVISLÝ ŘEZ FASÁDOU - detaily 1-5 měřítko: 1:5, 1:1 | číslo výkresu: D.2.1.09 | stupeň: DOKUMENTACE PRO PROVEDENÍ STAVBY číslo zakázky: a151 | datum: 02.2016 | |

DETAIL KRYCÍ LIŠTY

M 1:1

